



GRÜNSCHNABEL

WELS, WELS-LAND



NOVEMBER

WEIHNACHTSBACKEN UND -BASTELN

SA, 28.11.2020, 14-17 UHR

Für: Kinder in Begleitung

Wo: Alter Schlachthof, Dragonerstraße 22, 4600 Wels

Kosten: 5 Euro/Person (inkl. Teig und Materialien)

Anmeldung: wels@gruenschnabel.at

Was? In der Grünschnabel-Weihnachtsbäckerei zaubern wir leckere Kekse und kunterbunte Basteleien.



DEZEMBER

WEIHNACHTEN AM BAUERNHOF

SA, 12.12.2020, 14.30-17 UHR

Für: Kinder ab 3 Jahren in Begleitung

Wo: Heidingerhof, Schafwiesenstraße 60, 4600 Wels

Kosten: 5 Euro/Person

Anmeldung: wels@gruenschnabel.at

Was? Ein zauberhafter Nachmittag bei den Schafen. Vor dem knisternden Kaminfeuer essen wir gemeinsam Bratäpfel und stimmen uns auf die Weihnachtszeit ein.

Mitzubringen: Wetterfeste, strapazierfähige Kleidung und Schuhe, sowie Hausschuhe oder rutschfeste Socken.



IM AUFTRAG VON MUTTER ERDE GRÜNSCHNABEL VERGIBT DIE LIZENZ ZUM KLIMA-RETTE!

Ein Projekt des Vereins zur Förderung von Lebensqualität, ZVR 572954920, Landgutstr. 13, 4040 Linz, Tel. 0676/94 92 071, Zweigstelle Wels: Rainerstraße 8, 4600 Wels, wels@gruenschnabel.at, 0676/3708611, FB/gruenschnabelWels, gruenschnabel.at

Alle Veranstaltungen können nur stattfinden, wenn es die COVID-19-Bestimmungen der Bundesregierung erlauben und unter Einhaltung der vorgeschriebenen Maßnahmen. Aktuelle Infos zu den Veranstaltungen unter: facebook.com/GruenschnabelWels/



GRÜNSCHNABEL

WELS, WELS-LAND

PROGRAMM 2. HALBJAHR 2020



Weitere Informationen auf  gruenschnabel.at



GRÜNSCHNABEL

WELS, WELS-LAND



JULI

SCHATZSUCHE IN DER AU SA, 25.7.2020, 17-19 UHR

Für: Kinder ab 4 Jahren in Begleitung
Treffpunkt: Eingang Eishalle Wels, Bauernstr. 43, Wels
Anmeldung: wels@gruenschnabel.at
Kosten: 5 Euro/Person
Was? Eine spannende Schatzsuche im Auwald entlang der Traun. Dich erwartet eine Rätseljagd in der Natur und gemeinsames Jausnen. Bitte Verpflegung mitnehmen!



AUGUST

WANDERUNG KATZENWOFERLKLause IN EBENSEE SA, 1.8.2020, GANZTÄGIG

Für: Alle, die gerne wandern (5 km)
Treffpunkt: 8.30 Uhr Hauptbahnhof Wels
Kosten: 5 Euro/Person (inkl. Zugtickets)
Anmeldung: wels@gruenschnabel.at
Was? Fahrt mit der Salzkammergutbahn nach Ebensee, Wanderung zur Katzenwoferlklausen, Abschluss mit plantschen beim Traundelta/Traunsee



SEPTEMBER

SPIELPLATZMOBIL AM VOIXFEST SA, 19.9.2020, 15-17 UHR

Für: Familien
Wo: Alter Schlachthof, Dragonerstraße 22, 4600 Wels
Kosten: Keine
Keine Anmeldung
Was? Das Grünschnabel-Spielplatzmobil ist Teil des Kinderprogramms beim traditionellen Voixfest. Hier können die Kinder ihre Geschicklichkeit an unserer Zuckerlurfwurfmaschine testen.



GRÜNSCHNABEL

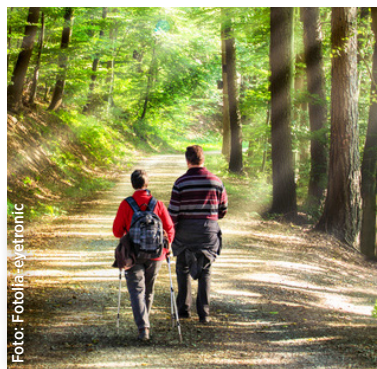
WELS, WELS-LAND



SEPTEMBER

PIZZA AM LAGERFEUER SA, 26.9.2020, 16-19 UHR

Für: Kinder ab 5 Jahren in Begleitung
Wo: Heidingerhof, Schafwiesenstraße 60, 4600 Wels
Kosten: 5 Euro/Person
Anmeldung: wels@gruenschnabel.at
Was? Am Bauernhof könnt ihr Schafe und Kaninchen streicheln und füttern. Das Highlight: Pizza am Lagerfeuer backen und natürlich essen.



OKTOBER

WANDERUNG ENTLANG DER ALM VON SCHARNSTEIN NACH GRÜNAU SO, 11.10.2020, GANZTÄGIG

Für: Alle, die gerne wandern (ca. 7 km), kinderwagen-tauglich!
Treffpunkt: 8.40 Uhr Hauptbahnhof Wels
Kosten: 5 Euro/Person (inkl. Zugticket)
Anmeldung: wels@gruenschnabel.at
Was? Ebene Wanderung entlang der Alm, Abschluss am Spielplatz Grünau



NOVEMBER

ERZÄHLTHEATER URSOPHON SA, 14.11.2020, 16-17 UHR

Für: Kinder von 3 ½ bis 9 Jahre und noch älter
Wo: Pfarre Vogelweide, J.-Strauß-Str. 20, 4600 Wels
Kosten: 5 Euro/Person
Anmeldung: wels@gruenschnabel.at
Was? „Der kleine Regenwaldvogel“, ein Märchen aus Chile. Der allererste Regenwaldvogel weiß nicht, wer er ist. Er wandert durch den Urwald, lernt so manch seltsames Tier kennen und erlebt dabei viel Aufregendes.